



## Dekningseksempler.

1: Her er det tatt ut 2 punkter som skal dekke Elverum, Elverum mot Hamar og Elverum mot Flisa.

Første kartet er fra Nordhue som ligger på 1000 moh.

Det andre kartet er fra kornsiloen i Elverum som ligger bynært, men på toppen av en kornsilo.

En kan da ut fra kartet velge det punktet som gir best dekning i ønsket område.

2: Man kan også få ut kart med flere senderpunkter på kartet.

Her er et eksempel på Flisa (Kjølaberget) og Kornsilo Elverum.

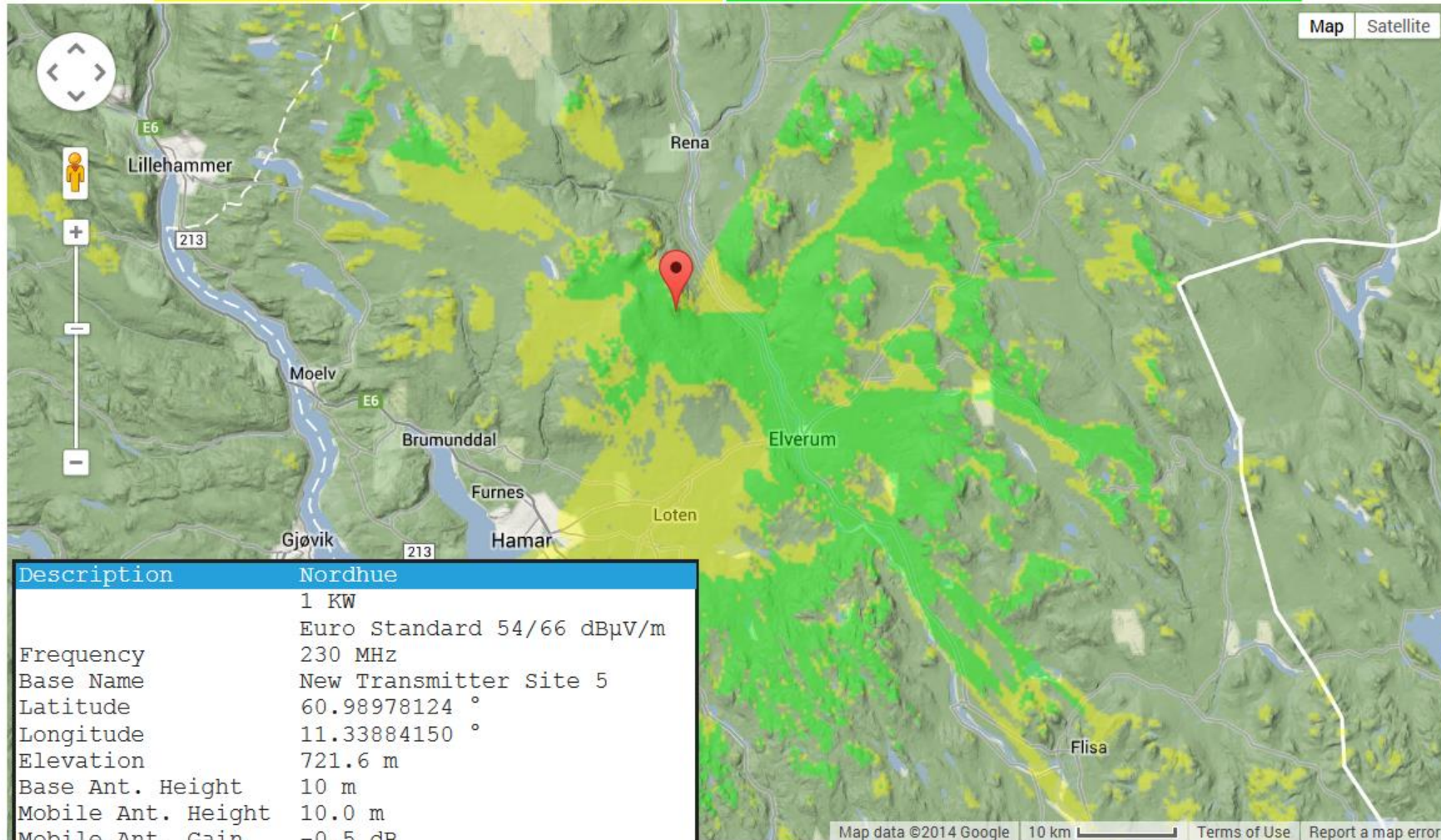
På toppen av kartet står det info om antall innbyggere som er dekket, arealet, samt deknings-graden.

Grønt er bedre enn 66 dbuV, Gult er mellom 54 og 66 dbuV.

Nederst til venstre er det informasjon om frekvens, sendereffekt, demping, antenne-forsterkning, geo-punkter, samt mottakerantennens plassering i meter over bakken.

54.0 dB $\mu$ V/m 3048 km<sup>2</sup> 63767 pop

66.0 dB $\mu$ V/m 1360 km<sup>2</sup> 22664 pop



Description	Nordhue
	1 KW
	Euro Standard 54/66 dB $\mu$ V/m
Frequency	230 MHz
Base Name	New Transmitter Site 5
Latitude	60.98978124 °
Longitude	11.33884150 °
Elevation	721.6 m
Base Ant. Height	10 m
Mobile Ant. Height	10.0 m
Mobile Ant. Gain	-0.5 dB
Tx Power	1000.00000 W
Tx Line Loss	2.0 dB
Rx Threshold	63.233 $\mu$ V
Required Reliability	70%
Strong sig. margin	12.0 dB

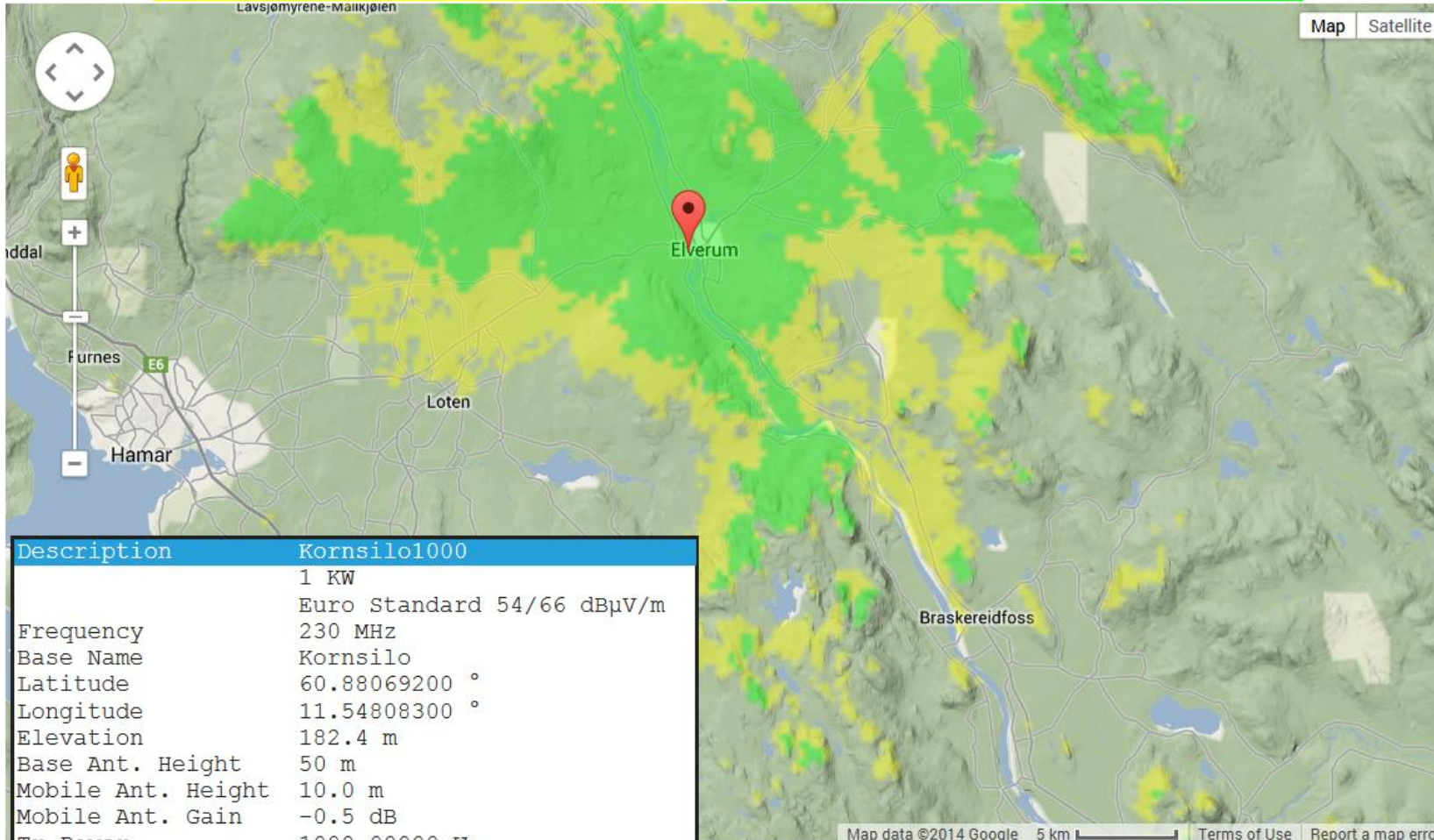
5

[Return to my coverage plots](#)

[Return to main menu](#)

54.0 dB $\mu$ V/m 805 km<sup>2</sup> 20906 pop

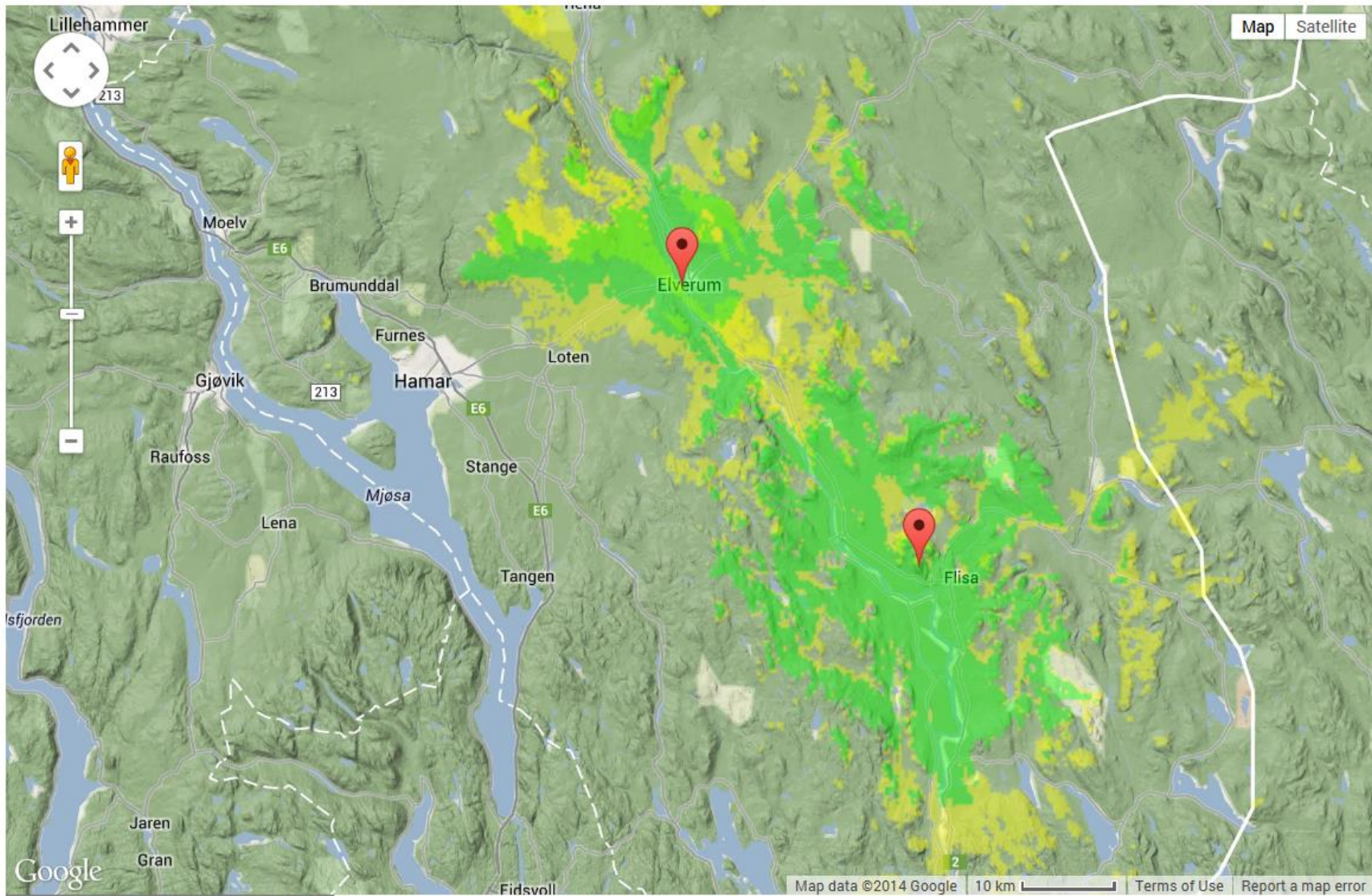
66.0 dB $\mu$ V/m 397 km<sup>2</sup> 13306 pop



Description	Kornsilol1000
	1 KW
	Euro Standard 54/66 dB $\mu$ V/m
Frequency	230 MHz
Base Name	Kornsilol
Latitude	60.88069200 °
Longitude	11.54808300 °
Elevation	182.4 m
Base Ant. Height	50 m
Mobile Ant. Height	10.0 m
Mobile Ant. Gain	-0.5 dB
Tx Power	1000.00000 W
Tx Line Loss	3.0 dB
Rx Threshold	63.233 $\mu$ V
Required Reliability	70%
Strong sig. margin	12.0 dB

[Return to my coverage plots](#)

[Return to main menu](#)



Return to Multiple Coverage Plots  Radio coverage plot 3  Kornsil01000